

Richtiger Umgang mit Harz in Fässern

Lieber Kunde, Liebe Kundin,

vielen herzlichen Dank für Ihre Bestellung bei uns!

Sie haben sich für unsere Produkte in Fässern entschieden und wir möchten Ihnen hiermit gerne zeigen, wie Sie problemlos mit diesen umgehen.

Genauere Informationen zur Anlieferung von Speditionsware entnehmen Sie bitte gerne unserem gesonderten Dokument für [Speditionsanlieferungen](#).

1. FASS ÖFFNEN UND AUSLAUFHAHN MONTIEREN

- eine detaillierte Videoanleitung hierzu finden Sie unter: [YouTube - WAFE RESIN Products](#)

Unsere Fässer werden in der Produktion teils mit Siegelkappen (siehe ähnliche Abbildung rot eingekreist) oder mit entsprechenden Fassverschlüssen versehen.



- Entfernen Sie zunächst die Siegelkappen oder Verschlüsse vollständig. Verwenden Sie hierzu eine handelsübliche Rohr- oder Flachzange.
- Öffnen/Lockern Sie nun die beiden Verschlüsse, um diese auf Funktionsfähigkeit zu überprüfen. Verwenden Sie hierzu unseren passenden Fassöffner. Setzen Sie diesen mit der jeweils passenden Seite (schmal für 3/4 Zoll oder breit für 2 Zoll) auf den Schraubstopfen auf und öffnen diesen mit einer Linksdrehung.
- Die 3/4 Zoll Öffnung können Sie anschließend wieder komplett mit einer Rechtsdrehung verschließen.
- Die 2 Zoll Öffnung öffnen Sie komplett, damit anschließend der Auslaufhahn montiert werden kann.

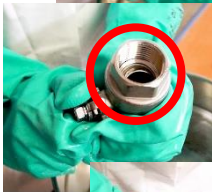
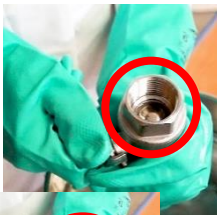


- Für glasklare Produkte verwenden Sie unseren Edelstahl Auslaufhahn, welcher bereits vollständig abgedichtet geliefert wird.
- Montieren Sie den Fasshahn mit dem abgedichteten Anschlussgewinde auf die 2 Zoll Öffnung.
- Montieren Sie den Hahn vorerst per Hand am Fass und schließen diesen dann mit einer Wasserpumpenzange fest an.
- Prüfen Sie nach der Montage die Auslaufrichtung des Hahns und dessen Funktionsfähigkeit.
- Bevor Sie das Fass kippen und zum weiteren Handling übergehen, schließen Sie den Hahn, indem Sie den Hebel nach Links drehen und fixieren.

2. FASSHAHN WECHSELN UND REINIGEN

- eine detaillierte Videoanleitung hierzu finden Sie unter: [YouTube - WAFE RESIN Products](#)

Wenn Ihr Harz aufgebraucht ist, geht es nun an die Demontage und Reinigung des Edelstahl Auslaufhahnes.



- Stellen Sie das Fass auf und öffnen den Auslaufhahn vor der Demontage damit restliches Material aus der Kugel des Hahns entweichen kann und dieser entleert ist. Schließen Sie den Hahn wieder.
- Demontieren Sie nun den Hahn mithilfe einer Wasserpumpenzange.
- Wir empfehlen das Verbindungsstück zwischen Hahn und Fass separat zu demontieren (siehe Abbildung rot eingekreist). Dies gewährleistet eine sorgfältigere Reinigung der innenliegenden Schließelemente des Hahnes (**dies ist sehr wichtig, da sich hier oft restliches Altmaterial ansammelt!**)
- Verwenden Sie zur Reinigung eine Schutzbrille, Chemikalienhandschuhe und sauberes Aceton.
- Tauchen Sie den Hahn sorgfältig in das Aceton und achten dabei darauf diesen auch in geöffnetem Zustand ordentlich zu reinigen und mit einem Pinsel restliche Verunreinigungen zu beseitigen.
- Demontieren Sie nun das Fitting (**Verbindungsstück**) und reinigen dies ebenfalls gründlich mit Aceton und Pinsel.
- Entfernen Sie altes Teflon Dichtband ggf. vollständig und reinigen die Abdichtungsflächen sorgfältig.
- Anschließend lassen Sie den Hahn und die Verbindungsteile gut trocknen. Öffnen und schließen Sie den Kugelhahn während des Trocknungsvorganges, sodass der Reiniger auch aus dem Innenleben des Hahns vollständig entweichen kann.
- **Hinweis:**
Verwenden Sie bereits gebrauchtes Aceton zur Reinigung empfehlen wir Ihnen das **Sauberspülen** der Armatur mit frischem und neuem Aceton, bevor Sie den Hahn trocknen lassen. Für die Verarbeitung von Glasklaren Produkten ist dies ein **MUSS**.

Epoxidharz
Epoxidhärter
Hybridharz
Polyesterharz

=

Epoxidharz
Epoxidhärter
Hybridharz
Polyesterharz

Was passieren kann, wenn der Hahn nicht richtig gereinigt wird oder längere Zeit unbenutzt ist, sehen Sie in diesem Video: [YouTube - WAFE RESIN Products](#)



3. FASSHAHN ZUSAMMENBAUEN UND ERNEUT MONTIEREN

- eine detaillierte Videoanleitung hierzu finden Sie unter: [YouTube - WAFE RESIN Products](#)

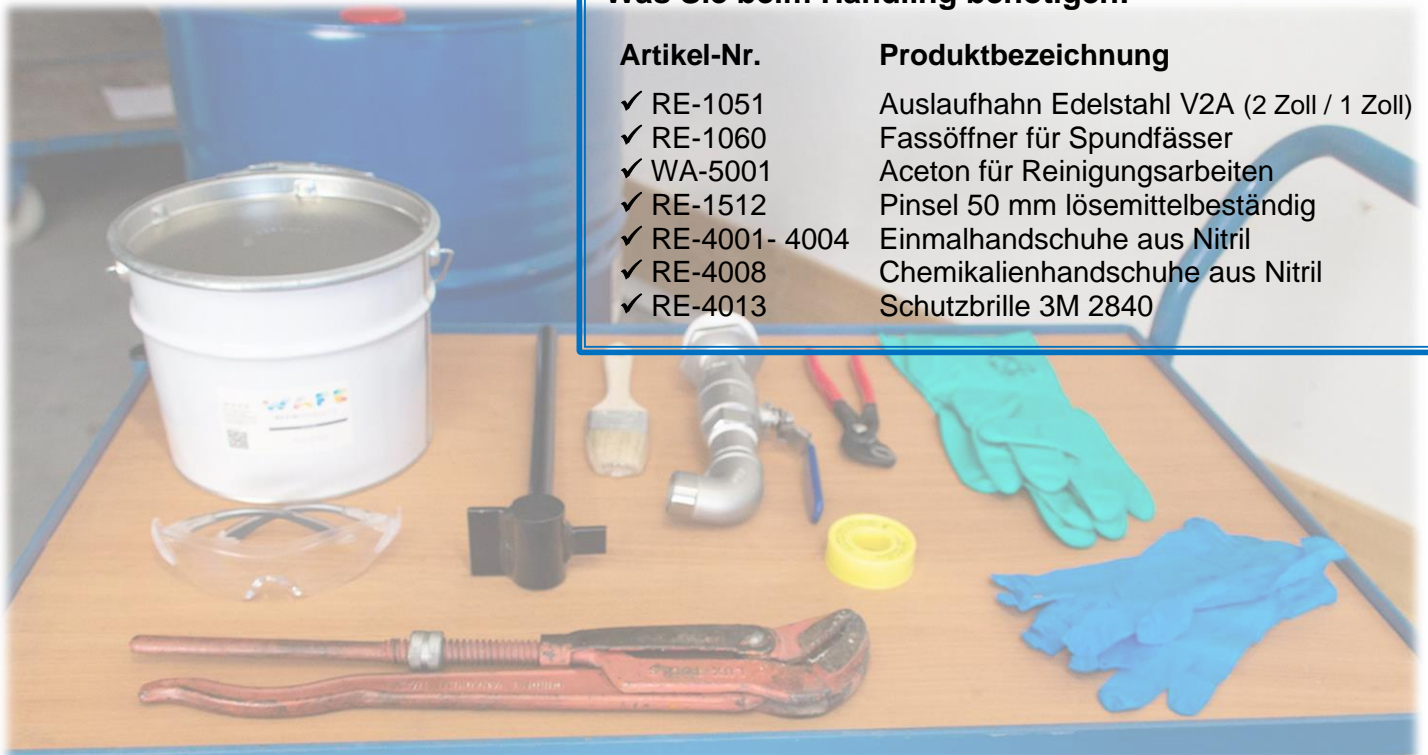
Nachdem Ihr Auslaufhahn ordentlich abgedampft ist, geht es nun an den Zusammenbau und die erneute Montage.



- Dichten Sie alle Verbindungsstücke erneut mit Teflon Dichtband ab.
- Wenn alles vorbereitet ist, öffnen Sie das neue Fass mit dem passenden Fassöffner.
- Montieren Sie zunächst das Verbindungsstück und im Anschluss den Fasshahn.
- **Tipp:**
Wenn Sie einen Schraubstock besitzen, können Sie die sichere Vormontage von Verbindungsstück und Fasshahn selbstverständlich bereits vorab durchführen.
- Sorgen Sie mithilfe einer Wasserpumpenzange dafür, dass Verbindungsstück und Fasshahn gut miteinander verbunden und verschraubt sind. Die Dichtflächen von Armatur zum Fass sollten ebenso überprüft werden.
- Prüfen Sie nach der Montage die Auslaufrichtung des Hahns und dessen Funktionsfähigkeit.
- Bevor Sie das Fass kippen und zum weiteren Handling übergehen, schließen Sie den Hahn, indem Sie den Hebel nach Links drehen und fixieren.

Was Sie beim Handling benötigen:

Artikel-Nr.	Produktbezeichnung
✓ RE-1051	Auslaufhahn Edelstahl V2A (2 Zoll / 1 Zoll)
✓ RE-1060	Fassöffner für Spundfässer
✓ WA-5001	Aceton für Reinigungsarbeiten
✓ RE-1512	Pinself 50 mm lösemittelbeständig
✓ RE-4001- 4004	Einmalhandschuhe aus Nitril
✓ RE-4008	Chemikalienhandschuhe aus Nitril
✓ RE-4013	Schutzbrille 3M 2840



Vielen Dank und viel Freude bei der Verarbeitung von unseren Produkten!

Ihr S u. K Hock Team

